

Byte av tändelement

5. Börja med att göra brännaren strömlös genom att dra ur spänningskabeln.
Elementet är 230V.

Verktyg som behövs:

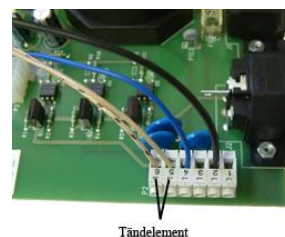
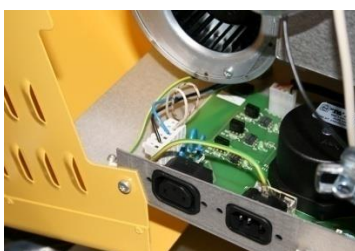
Torx 25

Elskruvmejsel (liten)

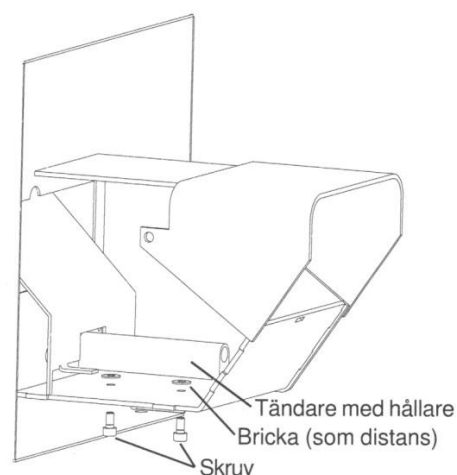
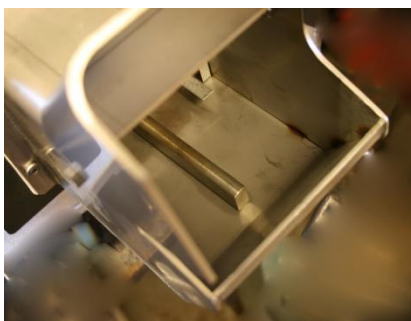
Insexnyckel nr4 (äldre brännare)



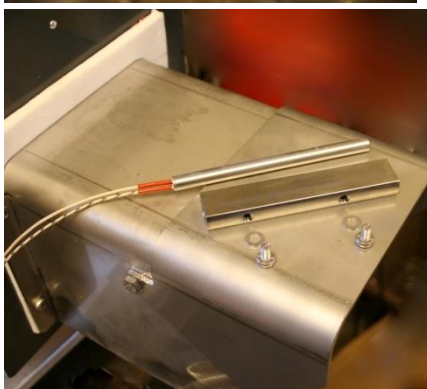
6. Vik upp kåpan på brännaren och lossa kablarna till elementet (sitter olika beroende på vilket kretskort som sitter i brännaren).
Det på bilden visar kretskort Rev 4.1.



7. Skruva loss dom 2 skruvarna (M5x8) under brännarhuset för att lossa hållaren som elementet sitter i.
8. Dra elementet med hållare framåt ur brännarhuset.



9. Sätt i det nya elementet med distansbrickorna och koppla in kablarna.
10. OBS! Elementet ska vara inskjutet i hållaren.
Det är bara kablarna som ska synas.



⚠ Får endast utföras av person med elbehörighet. ⚠